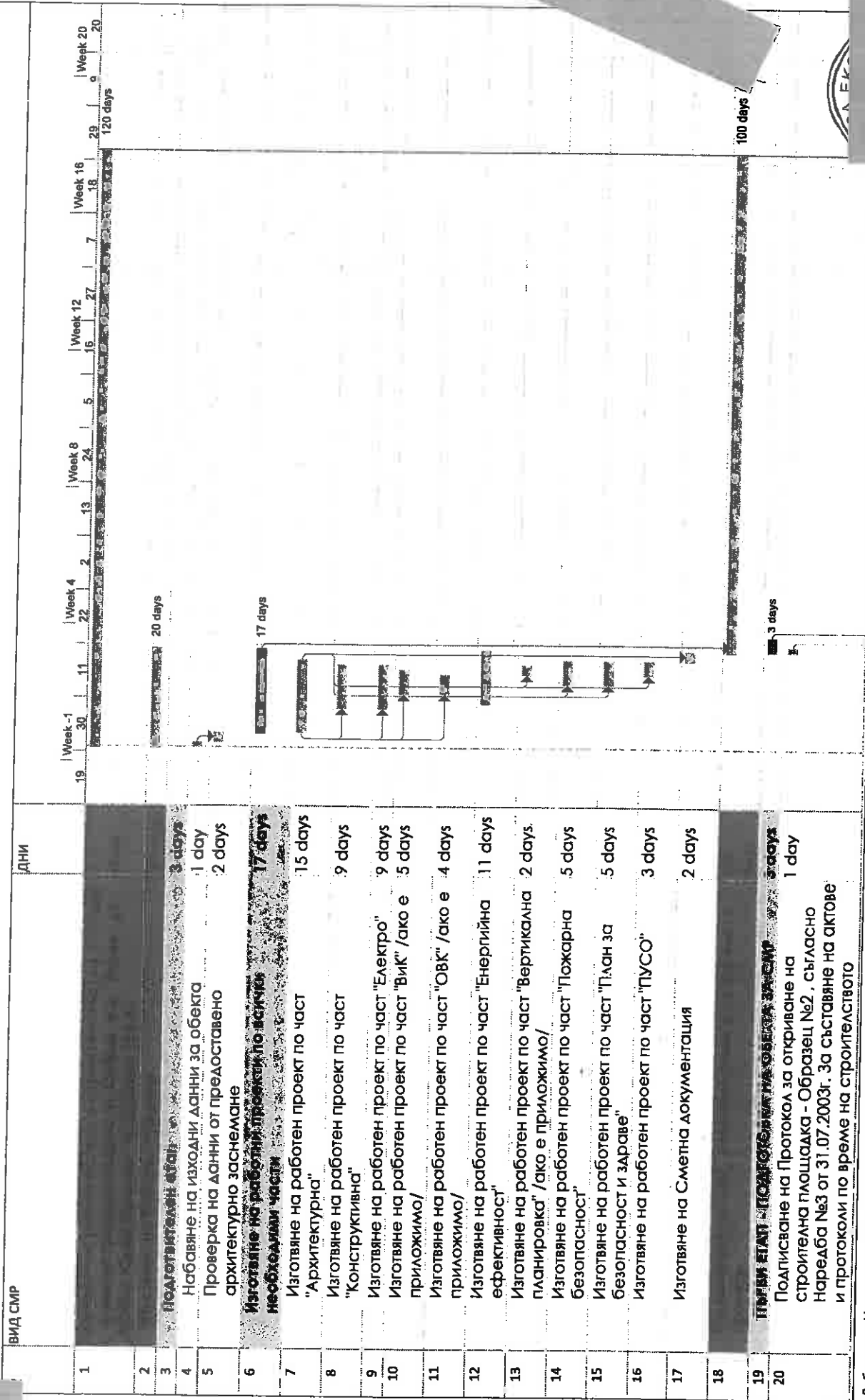


# ЛИНЕЕН ГРАФИК

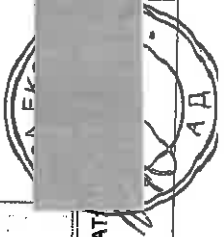
Приложение №1



ВИД СМР	ДНИ
1	20 days
2	17 days
3	3 days
4	1 day
5	2 days
6	17 days
7	15 days
8	9 days
9	9 days
10	5 days
11	4 days
12	11 days
13	2 days
14	5 days
15	5 days
16	3 days
17	2 days
18	3 days
19	3 days
20	1 day

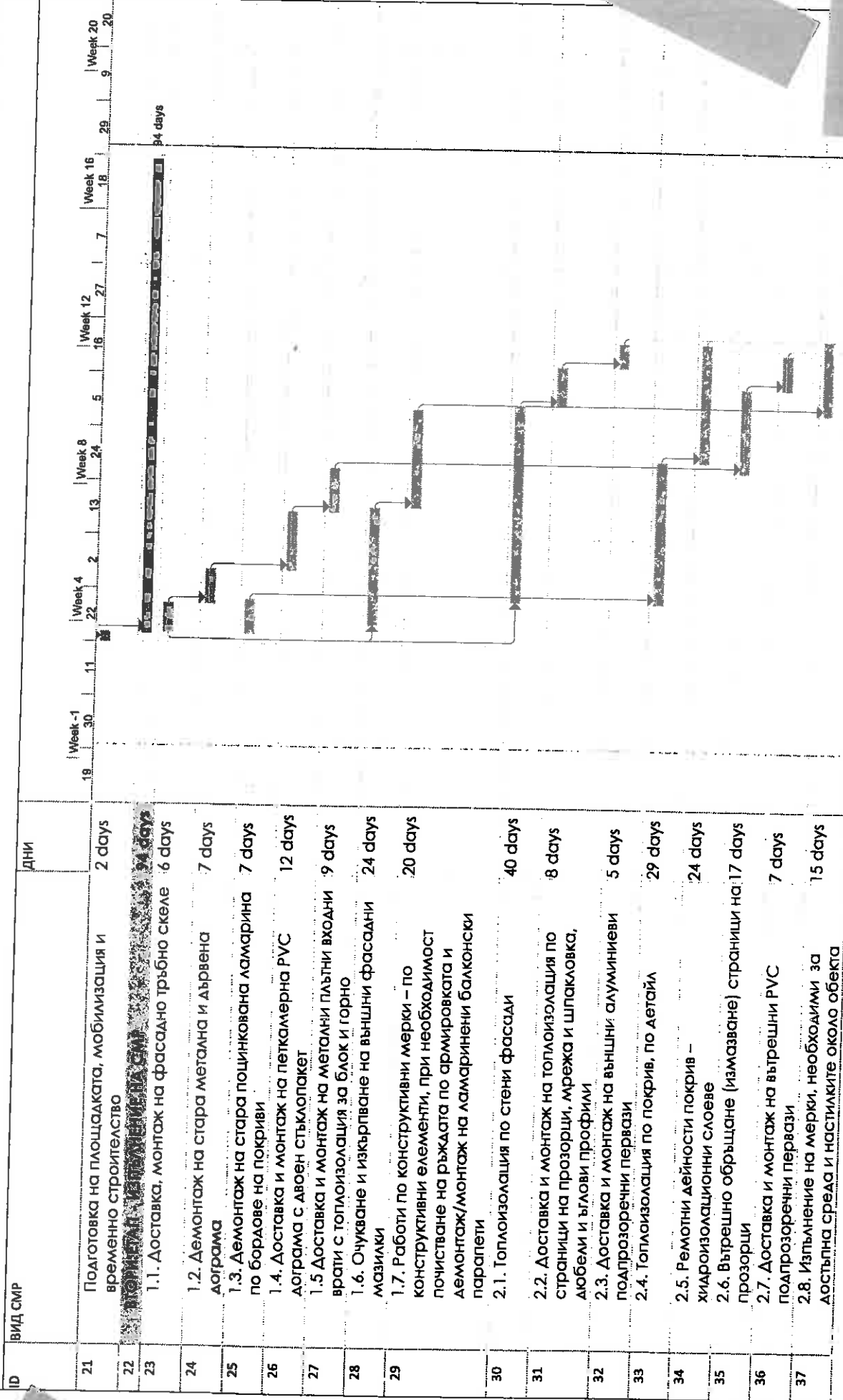
Забележка: Началната дата на започване е условна. Действителната стартова дата ще бъде определена съгласно договора.

ПОДПИС И ПЕЧАТ



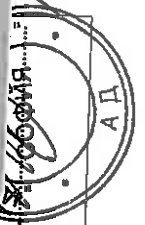
# ЛИНЕЕН ГРАФИК

Приложение №1



Забележка: Началната дата на започване е условна. Действителната стартова дата ще бъде определена съгласно договора.

ПОДПИС И ПЕЧАТ:



# ЛИНЕЕН ГРАФИК

Приложение №1

ID	ВИД СМР	Дни	Week -1	Week 4	Week 8	Week 12	Week 16	Week 20
38	2.9. Изпълнение мерки за обновяване на общите части	15 days	19	22	24	27	29	30
39	2.10. Заземителна и мъниезащитна инсталация	8 days	19	22	24	27	29	30
40	3.1. Полагане на външна силикатна /минерална/ мазилка по външни стени с влачена структура, вкл. дълбокопроникващ груна по фасади	34 days	19	22	24	27	29	30
41	3.2. Боядисване с латекс на вътрешни страници на прозорци	5 days	19	22	24	27	29	30
42	3.3. Ремонтни дейности в общи части (стъбищна клетка, фойей) - боядисване с латекс по стени и тавани	8 days	19	22	24	27	29	30
43	3.4. Доставка и монтаж на енергоспестяващи осветителя инсталация	8 days	19	22	24	27	29	30
44	<del>3.5. Доставка и монтаж на външна силикатна мазилка по външни стени с влачена структура, вкл. дълбокопроникващ груна по фасади</del>	<del>34 days</del>	<del>19</del>	<del>22</del>	<del>24</del>	<del>27</del>	<del>29</del>	<del>30</del>
45	Освобождаване на строителната площадка от временното строителство и почистване от стр. отпадъци поетапно с последователност. Окончателното почистване протича с подготовката на документите за предаване на	2 days	19	22	24	27	29	30
46	Подписване на констативен акт за установяване на гоаността за приемане на строежа. Образец №15, съгласно Наредба №3 от 31.07.2003г. за съставяне на актове и протоколи по време на	1 day	19	22	24	27	29	30

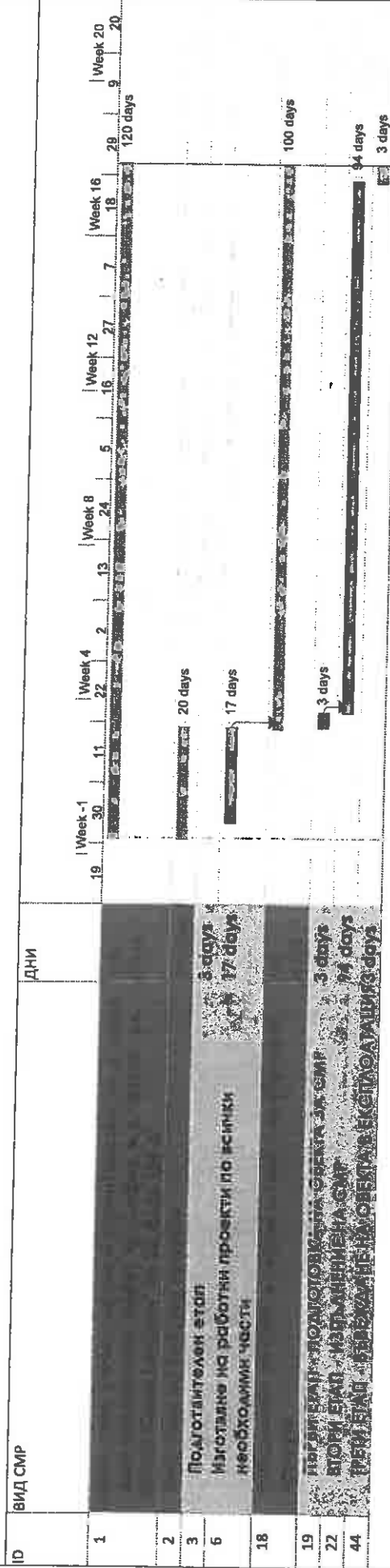
Забележка: Началната дата не започване в условия. Действителната стартова дата ще бъде определена съгласно договора.

ПОДПИС И ПЕЧАТ

АД

# ЛИНЕЕН ГРАФИК

Приложение №1



Забележка: Началната дата на включване е условна. Действителната стартова дата ще бъде определена съгласно договора.

ПОДПИС И ПЕЧАТ:

